

住吉公園バリアフリーマップ

SUMIYOSHI PARK ACCESSIBILITY MAP

凡例



トイレ
Restroom



授乳室
Nursing Room



多目的トイレ
Accessible Restroom



大人用介護ベッド
Care Bed for Adult



オストメイト対応トイレ
Sink Unit for Ostomate



おむつ交換台
Changing Table for Child



コインシャワー
Coin-operated Shower Stall



AED

○公園管理事務所にて授乳可能な部屋・車椅子・コミュニケーションボードを貸し出しております。ご利用の際は管理事務所までお声掛けください。

○体育館内には大人用介護ベッド・エレベーター・車いす対応シャワー室等の設備があります。ご利用の際は体育館受付にてお声掛けください。

各種お問い合わせは住吉公園管理事務所まで
06-6671-2292 (8:30 ~ 17:45)



設備一覧

	A E D	ト イ レ	多 目 的 ト イ レ	オ ス ト メ イ ト 対 応	お む つ 交 換 台	授 乳 室	コ イ ン シャ ワ ー	大 人 用 介 護 ベ ッ ド
公園管理事務所	●					●		
集会所	●	●						
①児童遊技場トイレ		●	●		●			
②花と水の広場トイレ		●	●					
③汐掛道西口トイレ		●	●	●	●			
④運動場トイレ		●	●		●			
⑤江川橋トイレ		●	●		●			
体育館	●	●	●	●			●	●

※体育館は火曜休館です



住吉公園多目的トイレ情報

SUMIYOSHI PARK ACCESSIBLE TOILET MAP

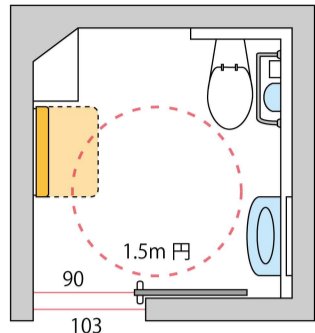
① 児童遊戯場



右開き多目的トイレ



左開き多目的トイレ

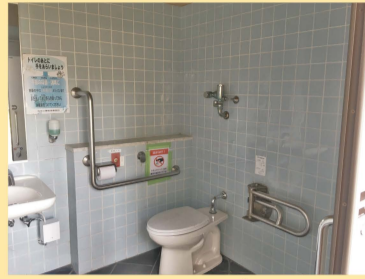


※左開（反転）トイレも隣接



外観

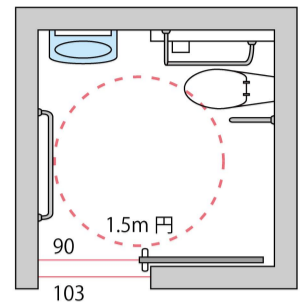
② 花と水の広場



トイレ内



外観



扉外観

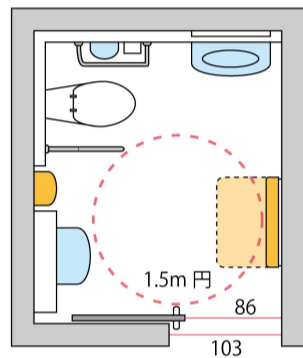
③ 汐掛道西口



トイレ内



外観



扉外観

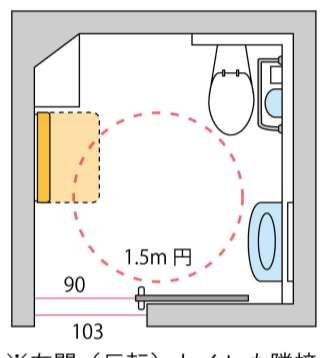
④ 運動場



右開き多目的トイレ



左開き多目的トイレ



※左開（反転）トイレも隣接



外観

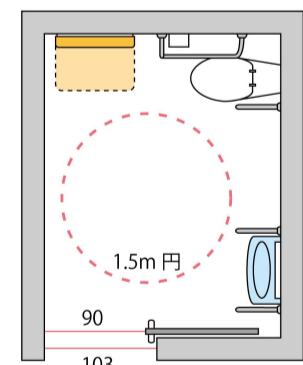
⑤ 江川橋



トイレ内



外観



扉外観

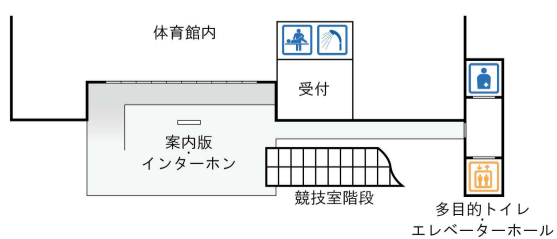
体育館 ※火曜休館



多目的トイレ



車いす対応シャワー / 浴室用車いす / 大人用介護ベッド
※トイレ・多目的トイレとは別室です。



各設備を利用される際やお困りの際は体育館事務所へお掛けください。

体育館玄関にインターホンもございます。

電話でのお問い合わせ 住吉公園管理事務所
06-6671-2292 (8:30 ~ 17:45)